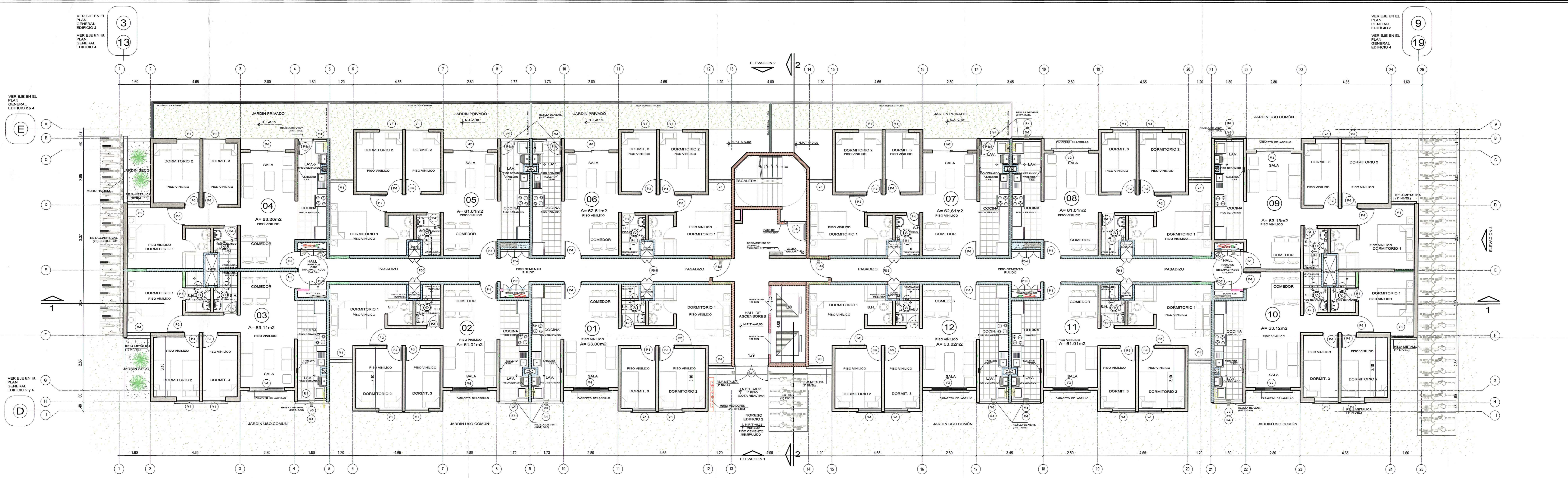




AV. MARIANO GONZALEZ, ESQUINA CON CALLE 2 Y CALLES LOS PARQUES DE COMAS, COMAS, LIMA, PERU



EDIFICIO A PLANTA 1º PISO - EDIFICIO 2
ESC.: 1/75

COTA RELATIVA ± 0.00

EDIFICIO 1	NPT +0.30
EDIFICIO 2	NPT +0.35
EDIFICIO 3	NPT +1.70
EDIFICIO 4	NPT +1.80

CUADRO DE VANOS

VENTANAS				PUERTAS			
CODIGO	ANCHO	ALTO	ALUMINIO	CODIGO	ANCHO	ALTO	ALUMINIO
V1	1.20	1.20	OPREDA	P1	0.80	2.00	-
V2	1.00	1.70	OPREDA	P2	0.80	2.00	-
V3	1.20	1.20	OPREDA	P3	0.80	2.00	-
V4	0.80	1.00	OPREDA	P4	0.80	2.00	-
V5	1.20	1.20	OPREDA	P5	0.80	2.00	-
V6	1.20	1.20	OPREDA	P6	0.80	2.00	-
V7	1.20	1.20	OPREDA	P7	0.80	2.00	-
V8	0.80	1.00	OPREDA	P8	0.80	2.00	-

MAMPARAS

CODIGO	ANCHO	ALTO	ALUMINIO	TIPO	MATERIAL	AMBIENTE
M1	1.20	2.20	-	OPREDA	VIDRIO/ALUMINIO	BAÑO/COMEDOR
M2	1.20	2.20	-	OPREDA	VIDRIO/ALUMINIO	BAÑO/COMEDOR
M3	1.20	2.20	-	OPREDA	VIDRIO/ALUMINIO	BAÑO/COMEDOR
M4	0.80	1.00	-	OPREDA	VIDRIO/ALUMINIO	BAÑO/COMEDOR

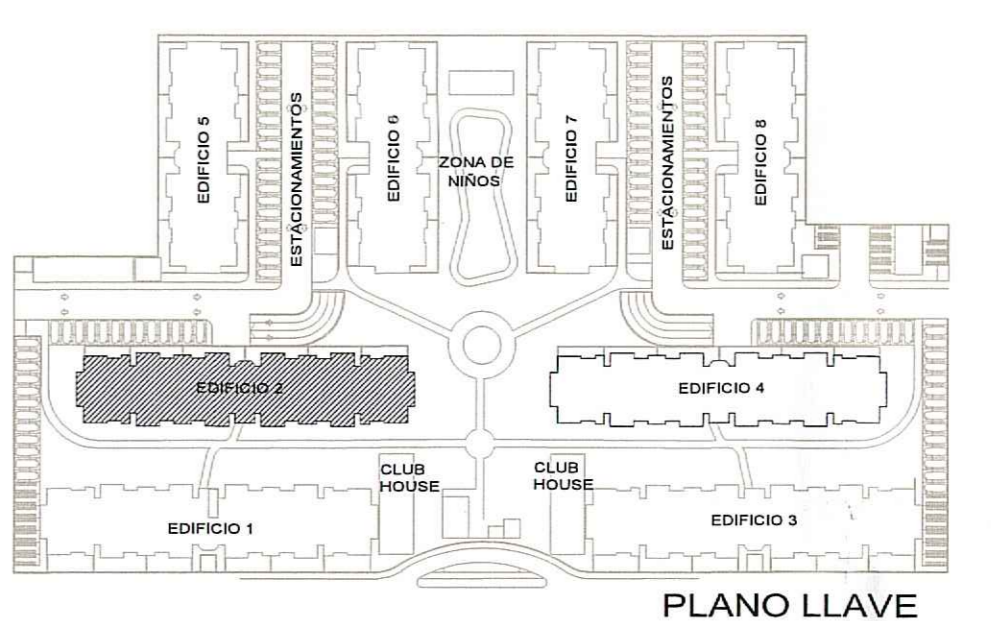
PUERTA AREAS COMUNES- EDIFICIO A

CODIGO	ANCHO	ALTO	ALUMINIO	TIPO	MATERIAL	AMBIENTE
P9	1.20	1.70	1.40	OPREDA	VIDRIO/ALUMINIO	COMUNES
P10	1.20	1.70	1.40	OPREDA	VIDRIO/ALUMINIO	COMUNES
P11	0.80	0.80	1.40	OPREDA	VIDRIO/ALUMINIO	COMUNES
P12	0.80	0.80	1.40	OPREDA	VIDRIO/ALUMINIO	COMUNES
P13	0.80	0.80	1.40	OPREDA	VIDRIO/ALUMINIO	COMUNES
P14	0.80	0.80	1.40	OPREDA	VIDRIO/ALUMINIO	COMUNES
P15	0.80	0.80	1.40	OPREDA	VIDRIO/ALUMINIO	COMUNES
P16	0.80	0.80	1.40	OPREDA	VIDRIO/ALUMINIO	COMUNES
P17	0.80	0.80	1.40	OPREDA	VIDRIO/ALUMINIO	COMUNES
P18	0.80	0.80	1.40	OPREDA	VIDRIO/ALUMINIO	COMUNES

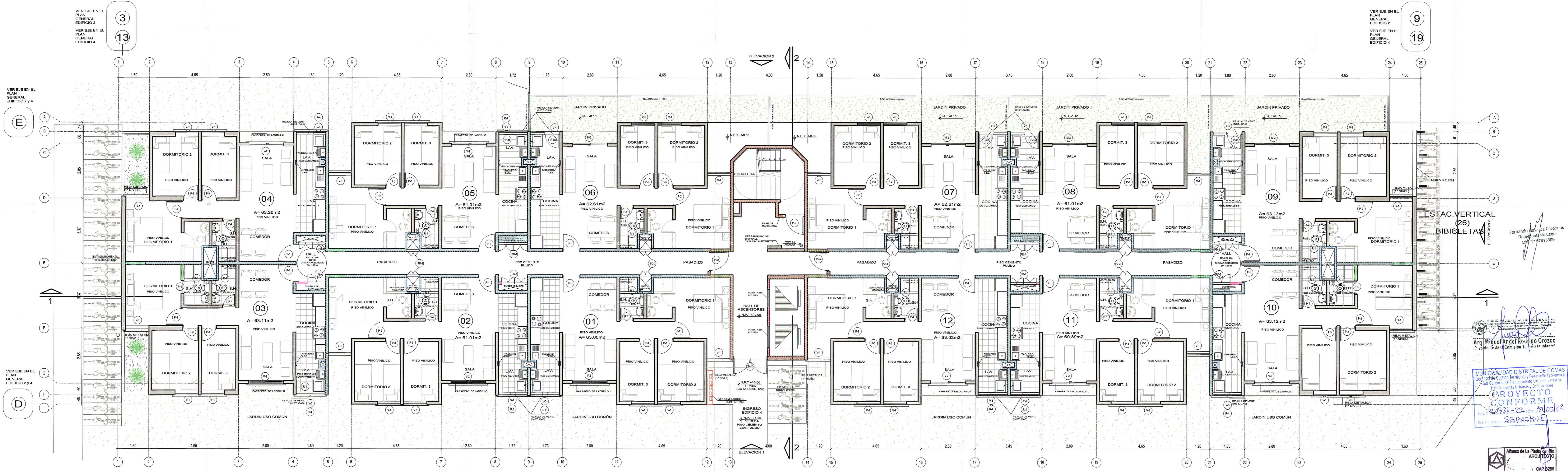
LEYENDA MUROS

- Estructura - Vacada en concreto
- Tatiquera Drywall Standard
- Tatiquera Drywall RF 60MM
- Tatiquera 200
- Tatiquera 812
- Tatiquera 814
- MURO RESISTENTE AL FUEGO = 3 HORAS
- MURO RESISTENTE AL FUEGO = 1 HORA

NOTA: TODOS LOS BAÑOS, COCINAS, PATIOS Y TERRAZAS TENDRAN UN BAÑERO Y UN RESISTOR SANITARIO.



PLANO LLAVE

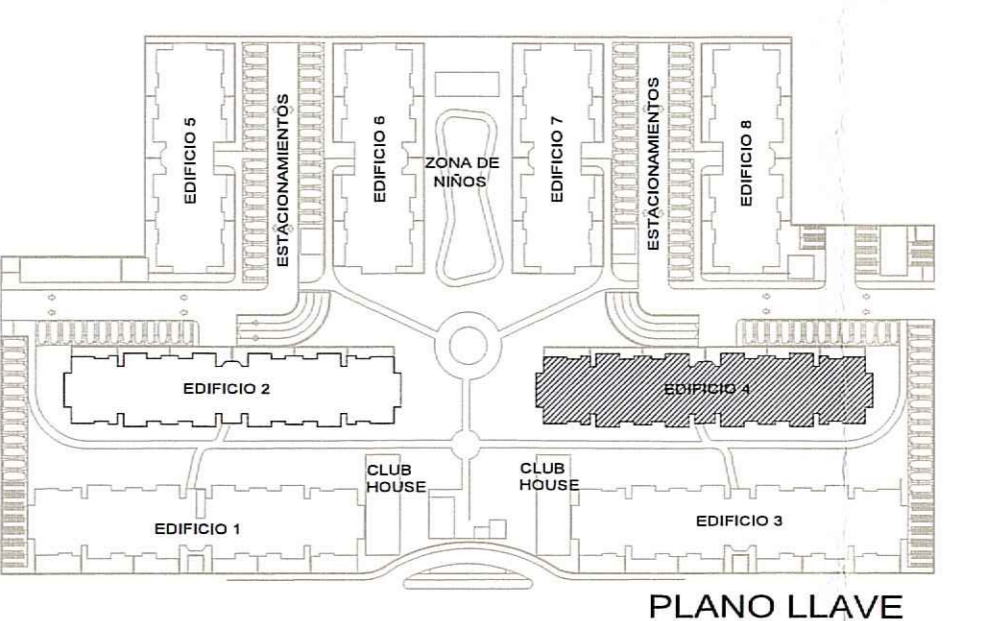


PLANTA 1º PISO - EDIFICIO 4
ESC.: 1/75

ESTAC. VERTICAL (26) BICICLETAS

PROYECTO CONFORME
Arq. Miguel Ángel Rodrigo Orozco
Arquitecto
R.O.C. 10836-22
Sociedad de Responsabilidad Limitada

Alonso de La Posa del Río
Arquitecto
R.O.C. 10836-22
Sociedad de Responsabilidad Limitada



PLANO LLAVE

NOTA: TODOS LOS BAÑOS, COCINAS, PATIOS Y TERRAZAS TENDRAN UN BAÑERO Y UN RESISTOR SANITARIO.

11 2004.2006 EXP. MUNICIPAL REV. 1 D

REV. 11 FICHA DES. DE LA REV. REV. 10000

VIVA

VIVA

dbps ARQUITECTOS

ALFONSO DE LA PIEDRA CAP. 2288

GERMÁN SALAZAR BRINGAS CAP. 5140

los parques de COMAS

ARQUITECTURA

PROYECTO EXP. MUNICIPAL

PROGRAMA MI VIVIENDA ORD 2381-MML
MZ C - LOTE 2
Etapas del 1-8
EDIFICIO TIPO A
PLANTA 1º PISO - EDIF. 2 Y 4

Rev 1 03.01.2022 1/75

A-05