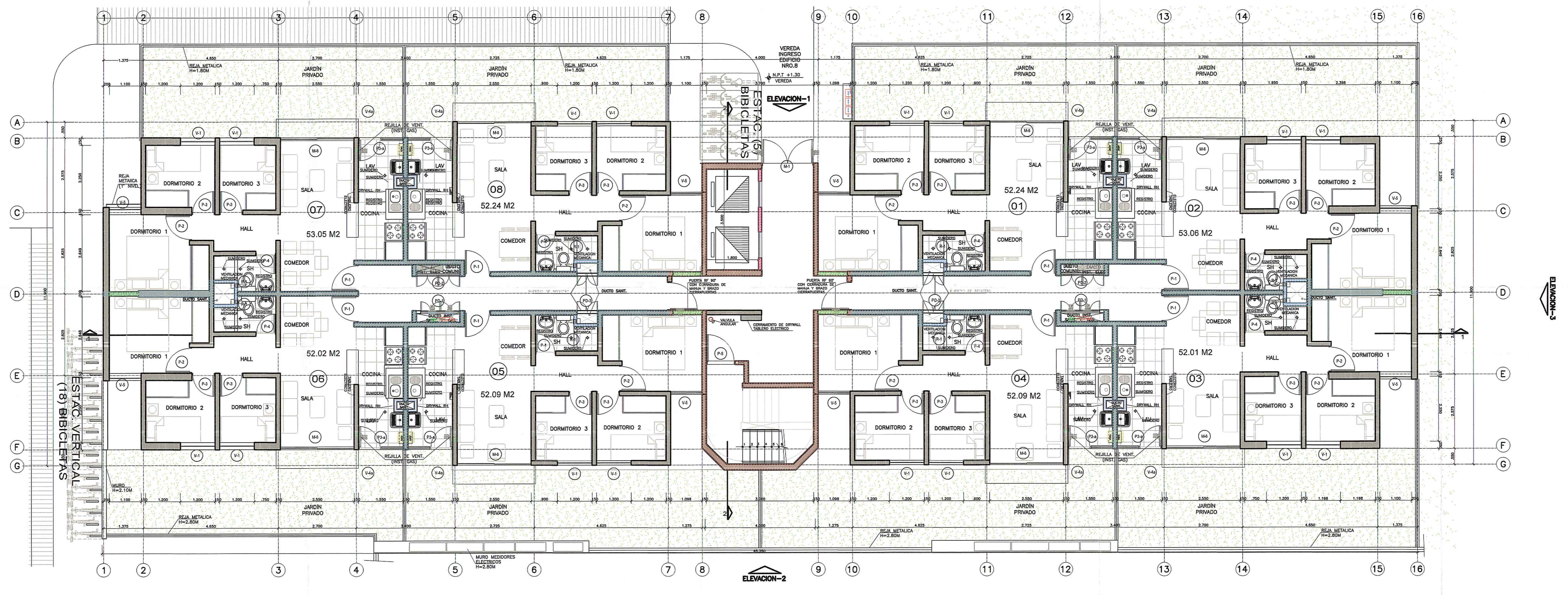
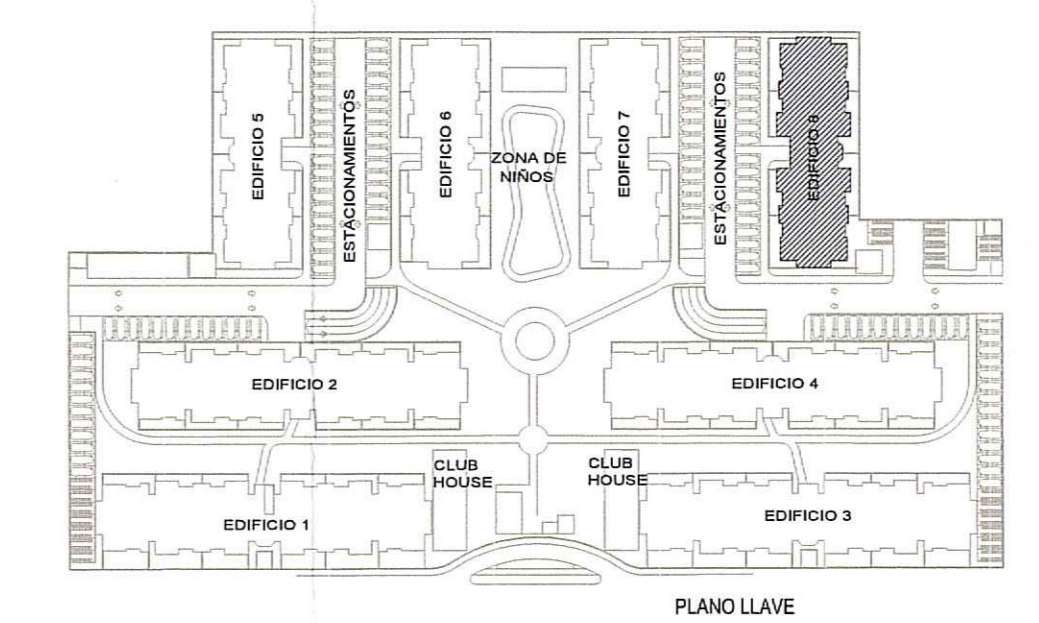


PLANTA 1° PISO - EDIFICIO 7
ESC.: 1/75



PLANTA 1° PISO - EDIFICIO 8
ESC.: 1/75

COTA RELATIVA +/- 0.00	
EDIFICIO 6	NPT +0.50
EDIFICIO 7	NPT +0.00
EDIFICIO 8	NPT +1.30
EDIFICIO 9	NPT +1.80



Arq. Miguel Ángel Rodrigo Orozco
 Residente de la Comisión Técnica Residencial

Alfonso de la Piedra
 Arquitecto

Germán Salazar Bringas
 Arquitecto

MUNICIPALIDAD DISTRITAL DE COMAS
 Oficina de Gestión Ambiental y Ordenamiento Urbano - UGO
 Sub Gerencia de Planeamiento Urbano - UGPA
 Regulaciones, Estudios y Edificaciones

PROYECTO CONFORME
 Expediente N° 1536-2017-000000000
 19/05/22